

# Flex-Carrier 2 tengelyes forgózsámolyos kivitel



## Előnyök és opciók

- Robusztus, hasznos tömegre optimalizált pótkocsi DIN 30722 görgős konténerek vagy DIN 30720/30720-1 láncos konténerek szállításához
- „Made in Germany”
- Egy pótkocsi, amely a Roll-Carrier alvázára épül
- Rakományrögzítés csendesen működő, pneumatikus mozgatású 4 pontos konténerrögzítéssel, illetve kombinált rakományrögzítéssel láncos konténerekhez
- Az elindulásgátló kioldott konténerreteszelés esetén blokkolja a féket
- Személyre szabható járműkonfiguráció
- OPCÍÓ: Hüffermann elegance edition
- OPCÍÓ: Elölről rakodható változatok, kétirányból rakodható görgős konténerekhez is
- OPCÍÓ: Multi-Fix lánc nélküli rakományrögzítés
- OPCÍÓ: Safety-Fix időtakarékos rakományrögzítés
-

## Jármű adatok

### TÍPUSJELÖLÉS

FLEX-CARRIER 2 TENGELYES FORGÓZSÁMOLYOS KIVITEL

Ikerkeres HKA

Szimpla keres HKA

Elölről rakodható változat, görgős konténerekhez is

Különböző nemzetközi görgős konténer szabványoknak megfelelő változatok

### TÖMEGEK

Össztömeg (műsz./megeng.): 18–20 t, az országosan érvényes előírások szerint

Kivitelől függően nagyobb vagy kisebb tömeg.

### MÉRETEK

Görgős konténerek hossza: 5500–7000 mm belső hossz (DIN 30722)

5–10 köbméteres láncos konténer (DIN 30720/30720-1)

A teljes hossz a típuskivitelől és a választott vonóháromszögtől függ

### ALVÁZ

Funkcionális kialakítású, önhordó hossztartó kivitel a konténerek problémamentes szállításához. A Flex-Carrier hossztartójának mind az alsó övlemeze, mind a felső, kopásálló görgőpálya-futófelülete szabadalmaztatott formájú profillal rendelkezik. Ezenkívül a pótkocsi ferde felhúzórésszel van ellátva a konténerek egyszerűbb felvételéhez.

A keretszegélyen található flexibilis rögzítési pontoknak és a megfelelő támasztékoknak köszönhetően a pótkocsin egy vagy két, különböző méretű láncos konténer variálható.

### RAKOMÁNYRÖGZÍTÉS

Két pár reteszelőelem biztosítja a görgős konténert az alsó hosszmerítők belső oldalán. Az excenteres hatás miatt az enyhén meggömbült konténer-hosszmerítőket is rögzítőelemenként kb. 2500 kg befogóerő rögzíti. A kezelés a pótkocsi bal oldalán lévő levegőszelepekkel történik.

Szállítás közben állítható ütközők akadályozzák meg, hogy a láncos konténer menetirányban vagy oldalirányban elcsússzon. Hátrafelé történő elmozdulás ellen a konténer hátsó emelőcsapjaihoz kapcsolt ferde rögzítők biztosítják a konténert.

Zentrier-Fix

A Flex-Carrier-nél a szabadalmaztatott Zentrier-Fix megkönnyíti az oldalirányú központosítás beállítását.

OPCIÓ: Multi-Fix

Ez az időtakarékos, lánc nélküli rakományrögzítés a billentőcsapoknál rögzíti a DIN 30720/ 30720-1

láncos konténert. Görgős konténerek szállításakor a Multi-Fix semleges helyzetbe süllyed.

OPCIÓ: Safety-Fix

Az időtakarékos biztosítórendszer, kétoldalt rögzített racsnis feszítőkkel. A láncok elhelyezése után a vezető a konténert az ütközőknek húzza. A konténer menetirány szerinti, alakzáró biztosításához oldalanként csak egy láncot kell megfeszíteni 35-60 fokos rögzítési szögben.

---

## FUTÓMŰ

Kizárólag neves gyártók tengelyeit építjük be. Légrugós futómű, tárcsa- vagy dobfékkal, automatikus lesüllyesztési funkcióval

Kerekek:

8 db 235/75R 17,5 (10 t tengelyek)

8 db 265/70R 19,5 (10 t tengelyek)

8 db 265/70R 19,5 (9 t tengelyek)

4 db 385/55R 22,5 (9 t tengelyek)

További kerékméretetek külön kérésre.

Opciók: pótkerék, alumínium keréktárcsák 19,5 / 22,5, keréknyomás-felügyelő és -szabályozó rendszerek, manuális emelés/süllyesztés funkció

---

## VONÓBERENDEZÉS

Forgószámoly tömített golyóskoszorúval és 40 mm-es vonószemmel ellátott V-vonóháromszöggel.

Opció: középső rudas vonóvilla vagy állítható hosszúságú vonóvilla, különböző vonószemekkel.

Vonóháromszög süllyesztő berendezés, légkamra vezérlés a veszélyzónán kívül elhelyezett pneumatikus szelepről. A gyakorlatban bevált elrendezésű emelőszerkezet és nagyvonalúan méretezett emelőkamra a vonóvilla felemeléséhez és lesüllyesztéséhez, minimális készenléti nyomással. Lesüllyesztés (a vonóvilla) talajjal való érintkezés(e) nélkül.

---

## FÉKBERENDEZÉS

- WABCO fékrendszer ABS és EBS funkcióval
- Választható Knorr fékrendszerrel ABS és RSP funkcióval

Opciók:

- Fékbetétkopás-kijelző
- Tolatótér-felügyelet (Wabco)

---

## ELEKTROMOS FELSZERELTSÉG

Hella moduláris világítóberendezés részben LED-es funkciólámpákkal, úgymint: LED-es helyzetjelző lámpák elöl, LED-es szélességjelző lámpák hátul és LED-es oldalsó helyzetjelző lámpák, amelyek együtt villognak az irányjelzővel.

Opciók:

- LED-es munkafényszóró

- 2 kiegészítő LED-es tolató fényszóró hátul
- 3 kerek LED-es hátsó lámpa a moduláris lámpák helyett
- Kiegészítő féklámpa a középső lemezen
- Különféle figyelmeztető és környezetvilágítások
- „PS-Fix” önálló parkolólámpa-rendszer

---

## FÉNYEZÉS

Egyszínű fényezés RAL-színárnyalattal az ügyfél kérésének megfelelően (metálfényű színárnyalatok kivételével), a rakományrögzítő elemek alapkivitelként RAL 1003 szignálsárga színben.

Automatikus szemcseszórás:

Fényezés előtt a pótkocsialvázak felületeit egy kifejezetten a mi pótkocsitípusainkhoz tervezett szóróautomatában szórjuk, ahol 12 db gyűrű alakban elrendezett, automatizált működésű és azonos erősségű repítőkeres turbina végzi a szórást. A speciális Hüffermann szóróanyag homogén szórási képet ad. Az ezt követő ellenőrzési folyamat keretében az alváz kivitelétől függően utólagos kézi szórás következik.

Alapozás: epoxigyantás alapozóréteg felvitele elektrosztatikus eljárás nélkül. Ez szintén a sok évig tartó és terhelhető korrózióvédelmet szolgálja.

Fedőfényezés: a kívánt (RAL) színárnyalatú, nagy mennyiségű szilárd részecskét tartalmazó 2K fedőfényezés elektrosztatikus eljárással kerül felvitelre, úgy, hogy a legkisebb hézagot is elfedje a festés, a védelem és az esztétikus külső pedig éveken át megmaradjon.

Tömítő lezárás: összeszerelés és a végső minőségellenőrzés után a járművön található anyagátfedések és -átmenetek konzerváló kezelést kapnak. A konzerváláshoz kiváló kúszási tulajdonságú Dinitrol viaszt használunk.

Alapkivitelben az oldalsó aláfutásátlók fényezetlenek, a keréktárcsák ezüst színűek, a tengelyek fekete KTL-bevonattal ellátva, a felépítményrészek horganyzottak.

Opció: ívfényes horganyzás

A cinkhuzalt egy ívfény megolvasztja, majd a sűrített levegő az alváz (felépítményrészek nélküli) frissen szórt felületére porlasztja. Az ez után következő festéssel együtt olyan korrózióvédelem alakul ki, amelynek tulajdonságai a tűzhorganyzott felületekéhez hasonlítanak. Az eljárás további előnye a csekély hőbevitel, így a nagy szilárdságú acélok szerkezete nem változik meg, a nagyobb felületek pedig nem vetemednek.

Az ívfényes horganyzás komoly előnye a felületvédelem időtartamában, keménységében, tapadószilárdságában, kopásállóságában, kőfelverődésekkel szembeni ellenállásában és élvédelmében mutatkozik meg.

---

## TARTOZÉKOK

Hátsó jelölés

- ECE tábla

Opciók: hulladék-, parkoló- vagy ADR táblák

- Kitámasztóékek (2 db)

Tárolóhely opciók:

- Normál tárolóláda 600 x 500 x 500 mm
- Rozsdamentes acél tárolóláda
- Tárolóhely különböző méretű hálóknak
- Kötözőláncok a kombinált rakományrögzítéshez
- Raklaptartó

---

## **RÁÉPÍTETT ALKATRÉSZEK**

Hátsó aláfutásgátló, tüzhorganyzott kivitelben, függőleges gumiütközővel

Oldalsó aláfutásgátlók két vízszintes, eloxált alumínium profilból, fix rögzítőtartókkal

Opciók: felhajtható kialakítás gázrugókkal, zárt-/lemezelt kivitel

Műanyag félkörívű sárvédők vízpermet elleni védelemmel

Opció:

Hüffermann hátsó gumilebeny

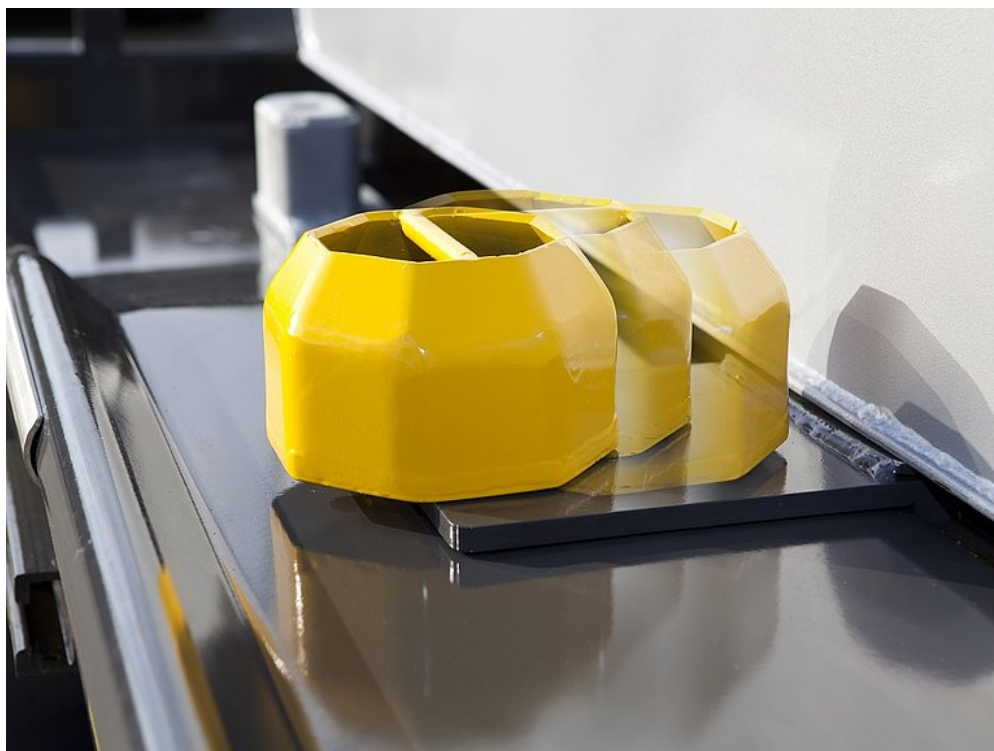
1 pótkeréktartó

---

## Termékhez kapcsolódó észrevételek



Kombinált rakományrögzítés Zentrier-Fix rendszerrel és kötözőláncokkal



Zentrier-Fix rakományrögzítés



Különleges kivitel WELAKI konténerekhez



OPCIÓ: Multi-Fix lánc nélküli rakományrögzítés elegance edition kivittel

